



รายงานความพึงพอใจการให้บริการ

โรงเรียนบ้านหมากหุ้งขี้เหล็ก

Ban Makhungkhreelex School

ตำบลบ้านปาง อำเภอสระใคร จังหวัดหนองคาย



สำนักงานเขตพื้นที่การศึกษาประถมศึกษานองคาย เขต ๑

สถานงานคณะกรรมการการศึกษาขั้นพื้นฐาน กระทรวงศึกษาธิการ

รายงานความพึงพอใจการจัดการศึกษา

โรงเรียนบ้านหมากหุ้งชีเหล็ก

ปีการศึกษา 2565

สำนักงานเขตพื้นที่การศึกษาประถมศึกษาหนองคาย เขต 1

สำนักงานคณะกรรมการการศึกษาขั้นพื้นฐาน

กระทรวงศึกษาธิการ

คำนำ

จากการดำเนินงานตามแผนประกันคุณภาพภายในสถานศึกษาปีการศึกษา 2565 ของโรงเรียนบ้านหมากหุ้งชี้เหล็กมุ่งให้นักเรียนมีคุณภาพตามเกณฑ์มาตรฐานการศึกษาของสถานศึกษานั้น ในการดำเนินงานพัฒนาการศึกษาตามกระบวนการประกันคุณภาพเป็นไปตามแผน และบรรลุผลตามเป้าหมายในระดับที่น่าพอใจ ดังรายละเอียดตามรายงานการพัฒนาคุณภาพการศึกษาประจำปีการศึกษา 2565 นั้น

โรงเรียนบ้านหมากหุ้งชี้เหล็กจึงได้มีการสำรวจความพึงพอใจของผู้มีส่วนเกี่ยวข้องของสถานศึกษาจาก คณะครู ผู้ปกครอง คณะกรรมการสถานศึกษา และนักเรียนโรงเรียนบ้านหมากหุ้งชี้เหล็ก เพื่อนำผลการสำรวจมาศึกษาพัฒนาโรงเรียนให้มีคุณภาพยิ่งขึ้นต่อไป

โรงเรียนบ้านหมากหุ้งชี้เหล็ก

สารบัญ

	หน้า
บทที่ 1 บทนำ	
หลักการและเหตุผล	1
วัตถุประสงค์	1
บทที่ 2 ข้อมูลโรงเรียน	
สภาพทั่วไป	2
บทที่ 3 การดำเนินงาน	
การดำเนินงาน	3
บทที่ 4 ผลสำรวจความพึงพอใจ	
ผลสำรวจความพึงพอใจ	4-5
บทที่ 5 สรุปและอภิปรายผล	
สรุปและอภิปรายผล	6
ภาคผนวก	7
แบบสอบถามความพึงพอใจ	8-9
สรุปแบบประเมินความพึงพอใจที่มีต่อการจัดการศึกษา	10-12

บทที่ 1

บทนำ

หลักการและเหตุผล

การพัฒนาคุณภาพการศึกษาเป็นรากฐานสำคัญสำหรับการสร้างสรรค์ความเจริญ ก้าวหน้าให้กับสังคมและบ้านเมือง เพราะการศึกษาจะช่วยพัฒนาความรู้ ความคิด ความประพฤติและคุณธรรมของบุคคลในสังคมหากสังคมและบ้านเมืองใดให้การศึกษาที่ดีแก่เยาวชนได้อย่างครบถ้วนพอเหมาะสมกับทุกๆ ด้าน สังคมและบ้านเมืองนั้น ก็จะมีพลเมืองที่มีคุณภาพ สามารถธำรงรักษาความเจริญมั่นคงของสังคมนั้นได้อย่างยั่งยืน

การจะทำให้โรงเรียนเป็นที่ยอมรับของผู้ปกครองได้นั้นโรงเรียนจะต้องมีการประเมินเพื่อพัฒนาตนเองอยู่เสมอ ดังนั้นโรงเรียนจึงได้มีการสำรวจความพึงพอใจและความต้องการของคณะครู นักเรียน ผู้ปกครอง และคณะกรรมการสถานศึกษา เพื่อนำข้อมูลมาเป็นแนวทางในการพัฒนาสถานศึกษา

วัตถุประสงค์

เพื่อสำรวจความพึงพอใจและความต้องการของคณะครู นักเรียน ผู้ปกครอง และคณะกรรมการสถานศึกษา เพื่อนำข้อมูลมาเป็นแนวทางในการพัฒนาสถานศึกษา

บทที่ 2
ข้อมูลโรงเรียน

- สภาพทั่วไป

บทที่ 3

การดำเนินการสำรวจความพึงพอใจ

การดำเนินการสำรวจความพึงพอใจและความต้องการของคณะครู นักเรียน ผู้ปกครอง และคณะกรรมการสถานศึกษา เพื่อนำข้อมูลมาเป็นแนวทางในการพัฒนาสถานศึกษา มีแนวทางในการดำเนินงาน ดังนี้

1. กลุ่มที่ใช้สำรวจความพึงพอใจ ได้แก่ คณะครู นักเรียน ผู้ปกครอง และคณะกรรมการสถานศึกษา
2. เครื่องมือที่ใช้สำรวจความพึงพอใจ ได้แก่ แบบประเมินความพึงพอใจ ดังนี้

บทที่ 4

ผลการสำรวจความพึงพอใจในการจัดการศึกษาของสถานศึกษา

สรุปความพึงพอใจในการจัดการศึกษา โรงเรียนบ้านหมากหุ้งชี้เหล็ก

ปีการศึกษา 2565

สถานภาพผู้ตอบแบบสอบถาม

ครู

นักเรียน

ผู้ปกครอง

คณะกรรมการสถานศึกษา

ความหมายของระดับความพึงพอใจ

ความพึงพอใจในระดับมากที่สุด

หมายถึง 5 คะแนน

ความพึงพอใจในระดับมาก

หมายถึง 5 คะแนน

ความพึงพอใจในระดับปานกลาง

หมายถึง 5 คะแนน

ความพึงพอใจในระดับน้อย

หมายถึง 5 คะแนน

ความพึงพอใจในระดับน้อยที่สุด

หมายถึง 5 คะแนน

ที่	รายการการพัฒนาทางด้านต่างๆ ของโรงเรียน	ระดับความพึงพอใจ		
		ส่วนเบี่ยงเบน มาตรฐาน	ค่าเฉลี่ย	แปรผล
1	การพัฒนาอาคาร สถานที่ บริเวณโรงเรียน			
2	สภาพแวดล้อม และแหล่งการเรียนรู้ภายในโรงเรียน			
3	คุณภาพของครูผู้สอน			
4	คุณภาพนักเรียนด้านทักษะ ความรู้ทางวิชาการ			
5	คุณภาพนักเรียนด้านลักษณะนิสัย (คุณธรรมจริยธรรม)			
6	คุณภาพนักเรียนด้านทักษะการทำงาน/ทักษะการดำรงชีวิต			
7	การประชาสัมพันธ์/ข้อมูลสารสนเทศของนักเรียน			
8	การดูแล ช่วยเหลือนักเรียน, ทุนการศึกษา, ห้องพยาบาล			
9	การให้บริการอาคารสถานที่/วิทยากร แก่ชุมชน			
10	การให้ความร่วมมือ ร่วมกิจกรรมงานประเพณีต่างๆ กับชุมชน			

11	การจัดกิจกรรมพัฒนาศักยภาพของนักเรียน			
12	การจัดบริการห้องสมุด			
13	การพัฒนาระบบ ICT, อินเทอร์เน็ต, คอมพิวเตอร์			
14	การอำนวยความสะดวก(การบริหารงาน)ของผู้บริหารสถานศึกษา			
ค่าเฉลี่ยทั้งฉบับ				

จากตาราง พบว่า ระดับความพึงพอใจของคณะครู นักเรียน ผู้ปกครอง และคณะกรรมการสถานศึกษา ต่อการจัดการศึกษาของโรงเรียนบ้านหมากหุ้งซี่เหล็ก. ประจำปีการศึกษา 2565 ภาพรวมของแบบสอบถามทั้งหมด มีระดับคะแนนเฉลี่ย 100.00 เกณฑ์ ระดับความพึงพอใจอยู่ในระดับ พึงพอใจมากที่สุด

บทที่ 5

สรุปและอภิปรายผล

สรุปและอภิปรายผล

สรุปการประเมินความพึงพอใจของคณะครู นักเรียน ผู้ปกครอง และคณะกรรมการสถานศึกษา ที่มีต่อการจัดการศึกษาในปีการศึกษา 2565 ในภาพรวมทั้งหมดมีคะแนนเฉลี่ย 100.00 เกณฑ์ ระดับความพึงพอใจอยู่ในระดับมากที่สุด มีระดับความพึงพอใจมากที่สุดจำนวน 14 ข้อ และมีระดับความพึงพอใจระดับมาก 0 ข้อ ทั้งนี้เป็นเพราะโรงเรียนได้จัดการศึกษาตาม ปรัชญา วิสัยทัศน์ พันธกิจของโรงเรียน และยึดการบริหารงานแบบมีส่วนร่วม โดยเฉพาะอย่างยิ่งทางโรงเรียนได้นำเสนอแนะของการประเมินมาตรฐาน สมศ. ซึ่งเป็นจุดเน้นและแนวทางมาวางแผนพัฒนา มาโดยตลอด

ภาคผนวก

แบบประเมินความพึงพอใจในการจัดการศึกษา โรงเรียนบ้านหมากหุ้งชี้เหล็ก.

ปีการศึกษา 2565

คำชี้แจง ขอความกรุณาแสดงความคิดเห็นตามแบบประเมินความพึงพอใจในการจัดการศึกษา โดยทำ

เครื่องหมาย ✓ ลงในช่อง ที่ตรงกับความคิดเห็นของท่าน

สถานภาพผู้ตอบแบบสอบถาม

 ครู

 นักเรียน

 ผู้ปกครอง

 คณะกรรมการการสถานศึกษา

ความหมายเกณฑ์

ความพึงพอใจในระดับมากที่สุด

หมายถึง 5 คะแนน

ความพึงพอใจในระดับมาก

หมายถึง 5 คะแนน

ความพึงพอใจในระดับปานกลาง

หมายถึง 5 คะแนน

ความพึงพอใจในระดับน้อย

หมายถึง 5 คะแนน

ความพึงพอใจในระดับน้อยที่สุด

หมายถึง 5 คะแนน

ที่	รายการการพัฒนาทางด้านต่างๆ ของโรงเรียน	ระดับความพึงพอใจ				
		5	4	3	2	1
1	การพัฒนาอาคาร สถานที่ บริเวณโรงเรียน					
2	สภาพแวดล้อม และแหล่งการเรียนรู้ภายในโรงเรียน					
3	คุณภาพของครูผู้สอน					
4	คุณภาพนักเรียนด้านทักษะ ความรู้ทางวิชาการ					
5	คุณภาพนักเรียนด้านลักษณะนิสัย (คุณธรรมจริยธรรม)					
6	คุณภาพนักเรียนด้านทักษะการทำงาน/ทักษะการดำรงชีวิต					
7	การประชาสัมพันธ์/ข้อมูลสารสนเทศของนักเรียน					
8	การดูแล ช่วยเหลือนักเรียน, ทุนการศึกษา, ห้องพยาบาล					
9	การให้บริการอาคารสถานที่/วิทยากร แก่ชุมชน					
10	การให้ความร่วมมือ ร่วมกิจกรรมงานประเพณีต่างๆ กับชุมชน					
11	การจัดกิจกรรมพัฒนาศักยภาพของนักเรียน					
12	การจัดบริการห้องสมุด					
13	การพัฒนาระบบ ICT, อินเทอร์เน็ต, คอมพิวเตอร์					
14	การอำนวยความสะดวก(การบริหารงาน)ของผู้บริหารสถานศึกษา					

ข้อเสนอแนะ

.....

.....

ขอขอบคุณที่ให้ความร่วมมือ

3. นำผลการสำรวจคำนวณโดยใช้ค่าสถิติ ดังนี้

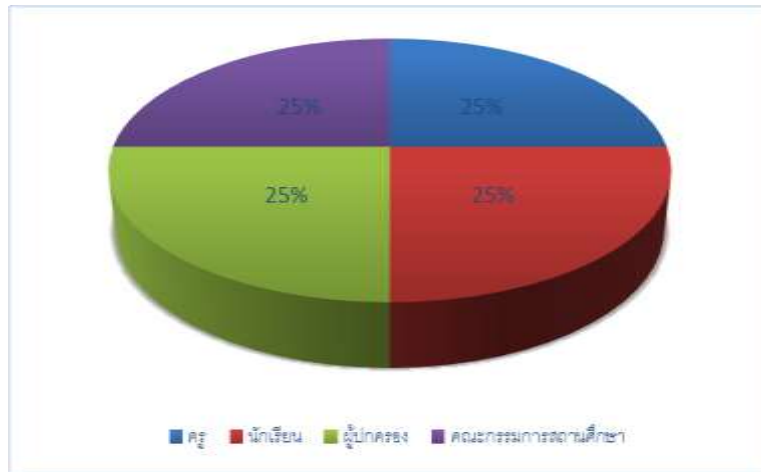
- ค่าเฉลี่ย
- ค่าเบี่ยงเบนมาตรฐาน

4. แบ่งระดับความพึงพอใจเป็น 5 ระดับดังนี้

ความพึงพอใจในระดับมากที่สุด	หมายถึง 5 คะแนน
ความพึงพอใจในระดับมาก	หมายถึง 5 คะแนน
ความพึงพอใจในระดับปานกลาง	หมายถึง 5 คะแนน
ความพึงพอใจในระดับน้อย	หมายถึง 5 คะแนน
ความพึงพอใจในระดับน้อยที่สุด	หมายถึง 5 คะแนน

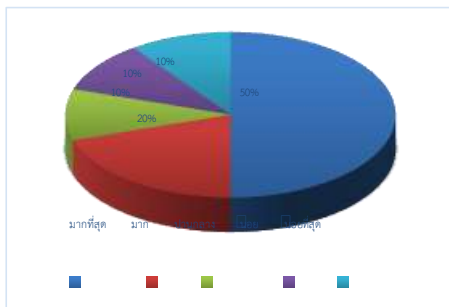
สรุปแบบประเมินความพึงพอใจที่มีต่อการจัดการศึกษา ปีการศึกษา 2565
 โรงเรียนบ้านหมากหุ้งขี้เหล็ก สำนักงานเขตพื้นที่การศึกษาประถมศึกษาหนองคาย เขต 1

ตอนที่ 1 สถานภาพของผู้ตอบแบบประเมิน

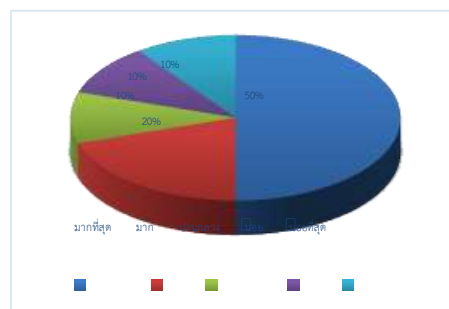
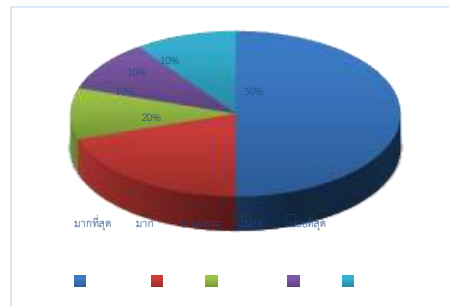


ตอนที่ 2 รายการการพัฒนางานด้านต่างๆ ของโรงเรียน

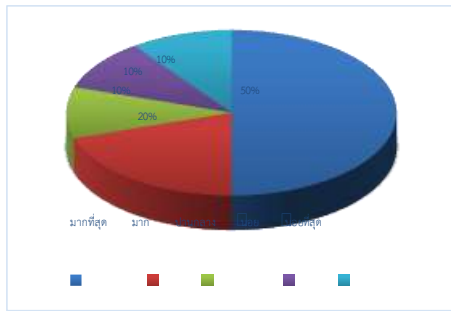
2.1 การพัฒนาอาคาร สถานที่ บริเวณโรงเรียน



2.2 สภาพแวดล้อม และแหล่งการเรียนรู้ภายในโรงเรียน

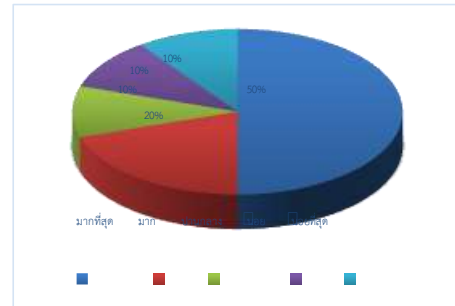


2.3 คุณภาพของครูผู้สอน

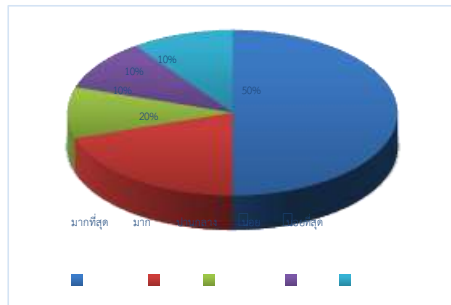


2.4 คุณภาพนักเรียนด้านทักษะ ความรู้ทางวิชาการ

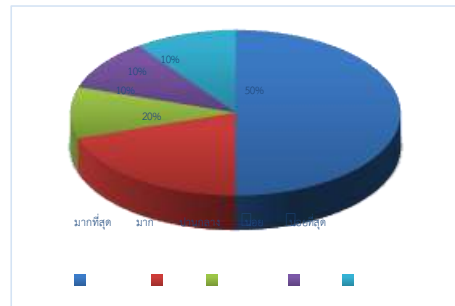
2.5 คุณภาพนักเรียนด้านลักษณะนิสัย (คุณธรรมจริยธรรม)



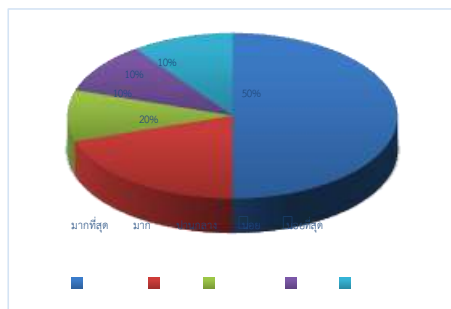
2.6 คุณภาพนักเรียนด้านทักษะการทำงาน/ทักษะการดำรงชีวิต



2.7 การประชาสัมพันธ์/ข้อมูลสารสนเทศของนักเรียน

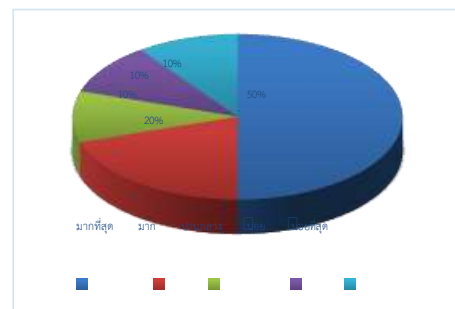


2.8 การดูแล ช่วยเหลือนักเรียน, ทุนการศึกษา, ห้องพยาบาล

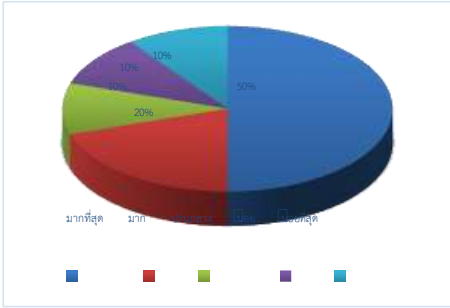


2.9 การให้บริการอาคารสถานที่/วิทยากร แก่ชุมชน

2.10 การให้ความร่วมมือ ร่วมกิจกรรมงานประเพณีต่างๆ

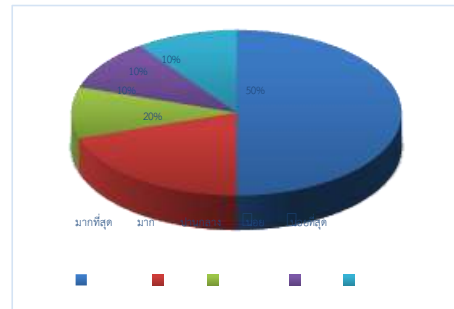
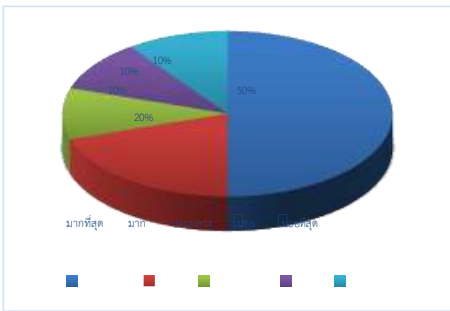


กับชุมชน



2.11 การจัดกิจกรรมพัฒนาศักยภาพของนักเรียน

2.12 การจัดบริการห้องสมุด



2.13 การพัฒนาระบบ ICT, อินเทอร์เน็ต, คอมพิวเตอร์

2.14 การอำนวยความสะดวก(การบริหารงาน)ของผู้บริหารสถานศึกษา

